



Chélicérate

- corps présente deux tagmes
- dépourvus d'antennes
- 1ère paire d'appendices = chélicère
- 2ème paire d'appendices = pédipalpe
- habituellement 4 paires de pattes locomotrices



Classe des Mérostomes (marin)

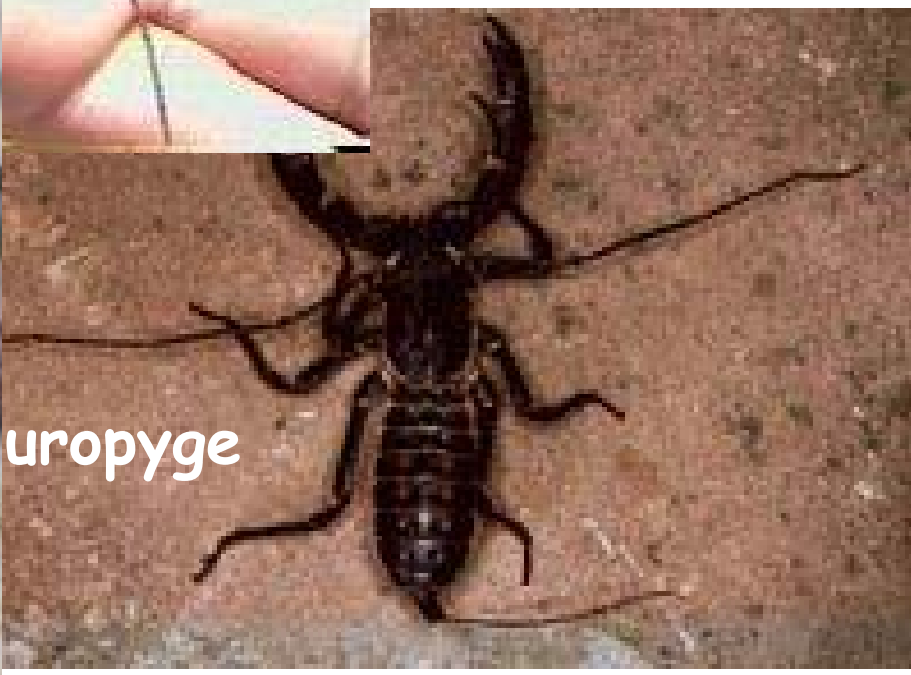
Classe des Pycnogodies (marin)

Classe des Arachnides (terrestre)

opilion







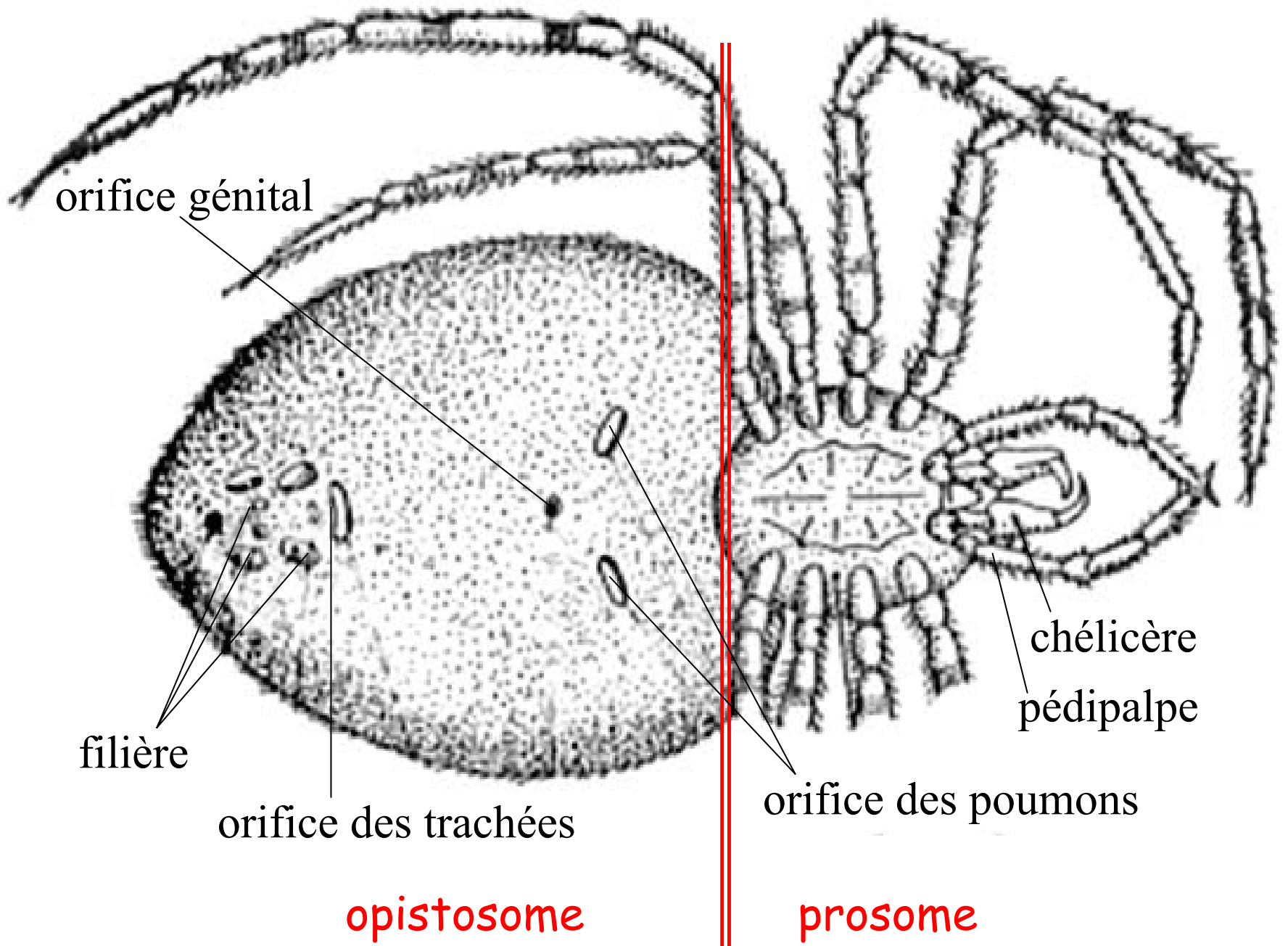


Amblypyge





pseudoscorpion



orifice génital

filière

orifice des trachées

opisthosome

orifice des poumons

prosome

chélicère
pédipalpe



