



# CLÉ DE DÉTERMINATION DES PRINCIPAUX INVERTÉBRÉS DES MARES ET DES RUISSEAUX

Pour déterminer le nom d'un animal invertébré que vous avez pêché ...



Comptez-lui les pattes ...

L'animal n'a pas de pattes →



**1**



L'animal a 3 paires de pattes →

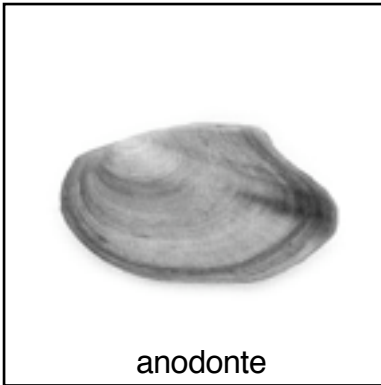


**2**

L'animal a au moins 5 paires de pattes →



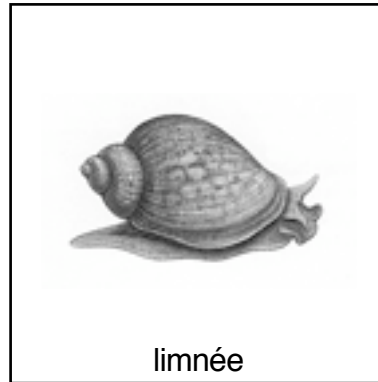
**3**

**1****L'animal n'a pas de pattes : c'est un mollusque ...**

anodonte

Nourriture :

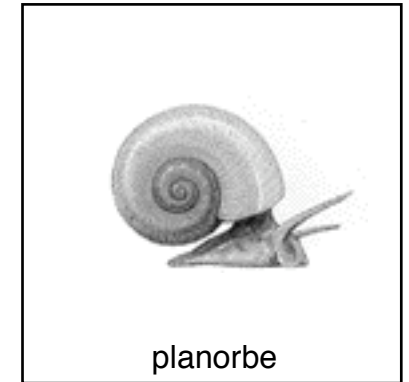
- plancton végétal
- micro débris organiques



limnée

Nourriture :

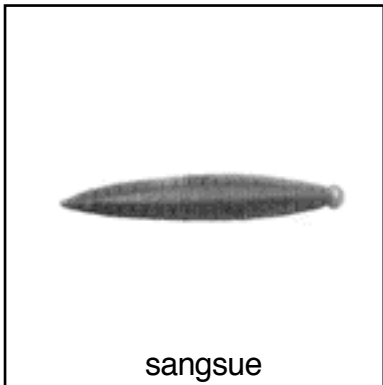
- plantes aquatiques



planorbe

Nourriture :

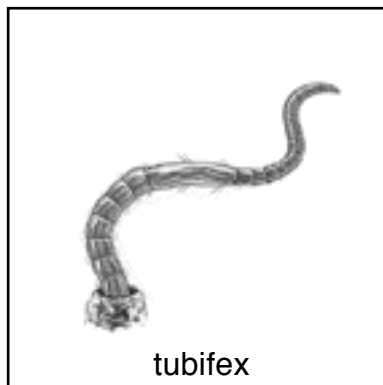
- plantes aquatiques

**1****... ou c'est un ver ...****1****... ou c'est une larve de diptère (insecte avec 2 ailes)**

sangsue

Nourriture :

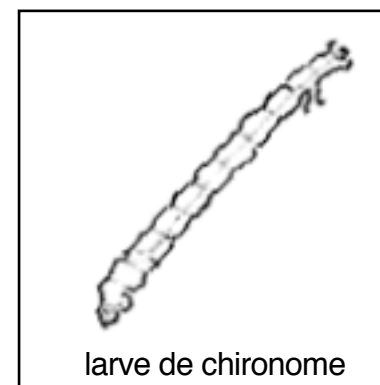
- sang de poissons (parasite)
- invertébrés



tubifex

Nourriture :

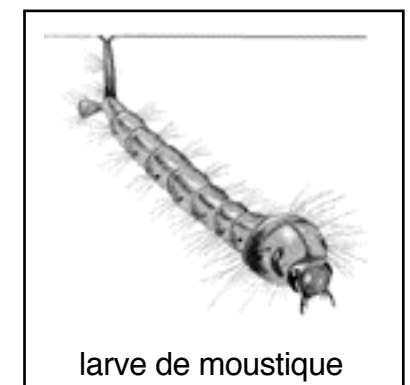
- débris organiques



larve de chironome

Nourriture :

- plancton végétal



larve de moustique

Nourriture :

- plancton végétal

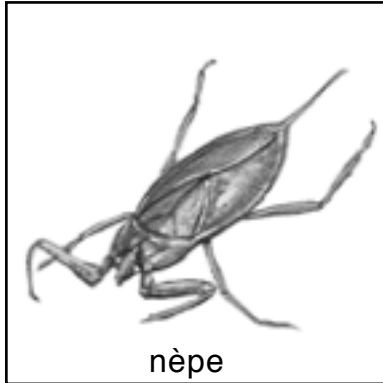


# 2

## L'animal a trois paires de pattes : c'est un insecte.



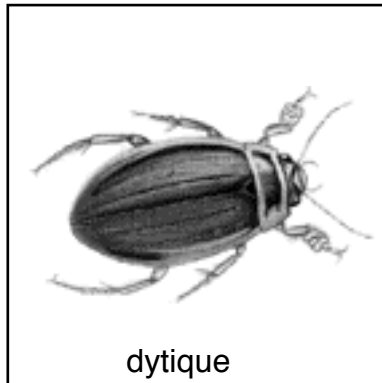
### 2.1 On le trouve dans l'eau



népe

Nourriture :

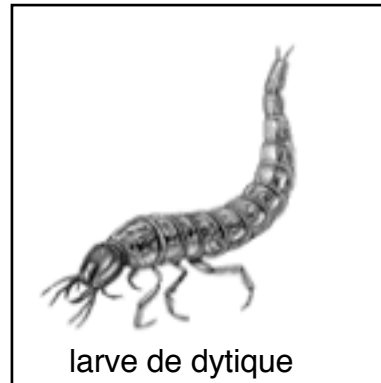
- larves d'insectes
- petits poissons
- têtards



dytique

Nourriture :

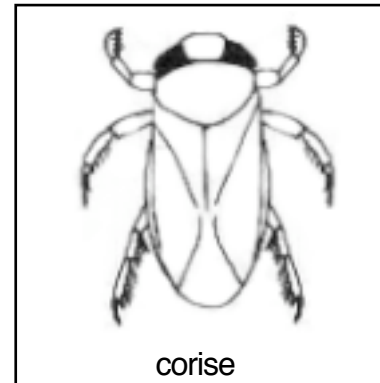
- larves d'insectes
- petits poissons, têtards
- vers, mollusques



larve de dytique

Nourriture :

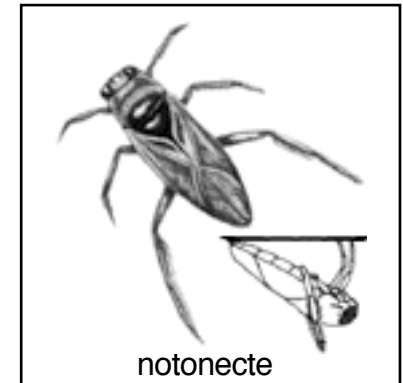
- larves d'insectes
- petits poissons, têtards
- vers, mollusques



corise

Nourriture :

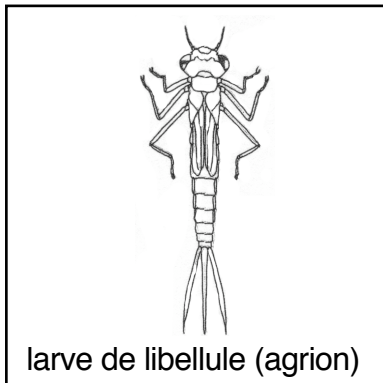
- débris organiques
- algues



notonecte

Nourriture :

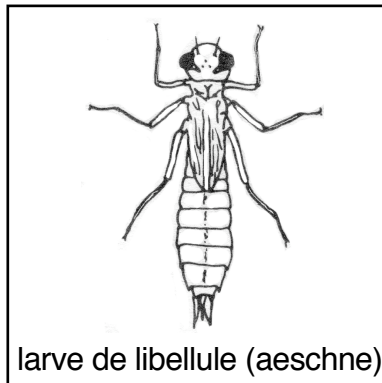
- plancton animal
- Larves d'insectes



larve de libellule (agrion)

Nourriture :

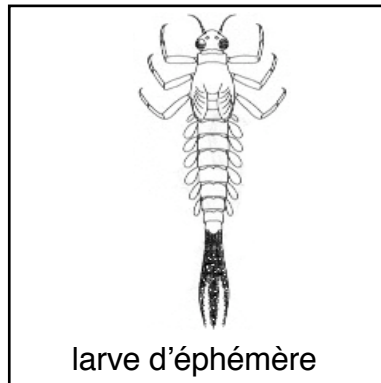
- larves d'insectes
- petits crustacés



larve de libellule (aeschne)

Nourriture :

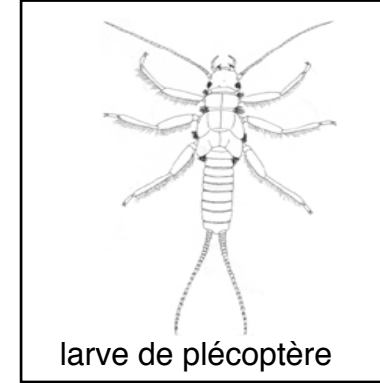
- larves d'insectes
- petits crustacés



larve d'éphémère

Nourriture :

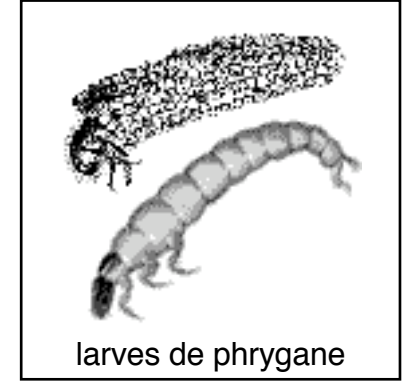
- larves d'insectes
- plancton animal



larve de plécoptère

Nourriture :

- débris végétaux
- algues



larves de phrygane

Nourriture :

- algues
- débris végétaux

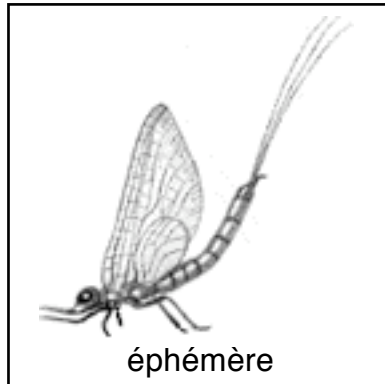


## 2.2 On le trouve au-dessus de l'eau



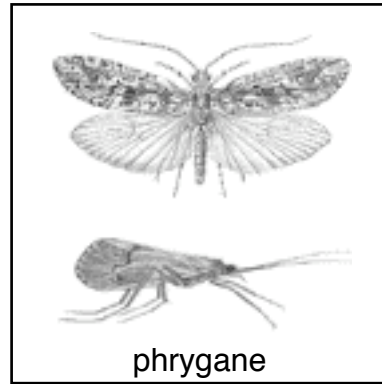
libellule

Nourriture :  
- insectes volants



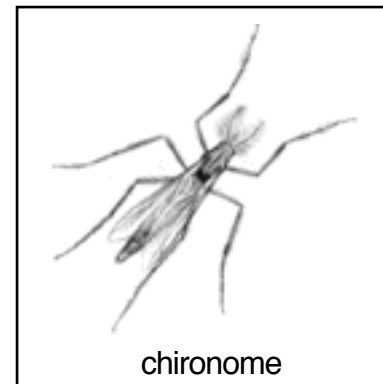
éphémère

Nourriture :  
- ne se nourrit pas au stade adulte



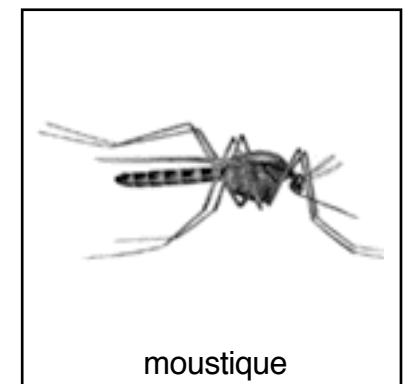
phrygane

Nourriture :  
- ne se nourrit pas au stade adulte



chironome

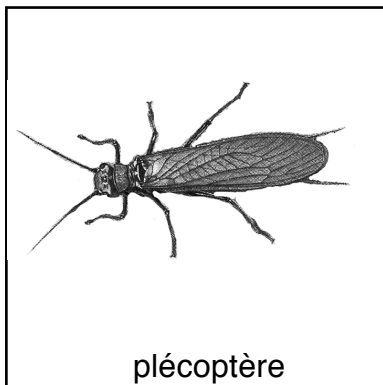
Nourriture :  
- nectar des fleurs



moustique

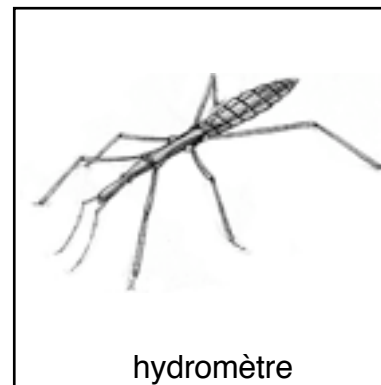
Nourriture :  
- sang de vertébrés (femelles)  
- nectar des fleurs (mâles)

## 2.3 On le trouve sur l'eau



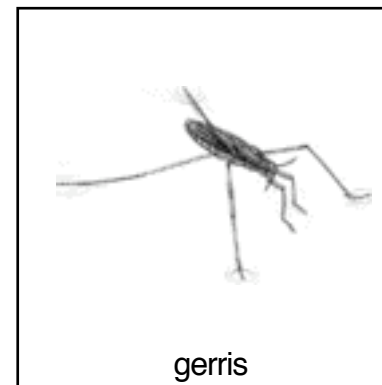
plécoptère

Nourriture :  
- ne se nourrit pas au stade adulte



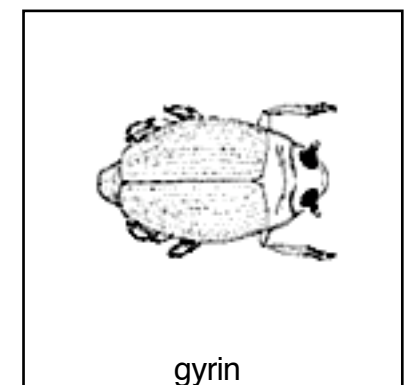
hydromètre

Nourriture :  
- insectes (morts ou mourants)



gerris

Nourriture :  
- insectes  
- petits invertébrés



gyrin

Nourriture :  
- insectes

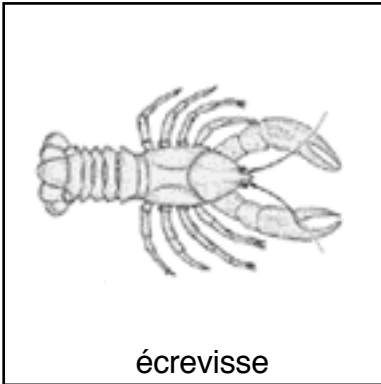
*Plutôt au bord de l'eau que sur l'eau*

*Deux fois deux yeux : 1 paire sur la surface, 1 paire sous l'eau*



# 3

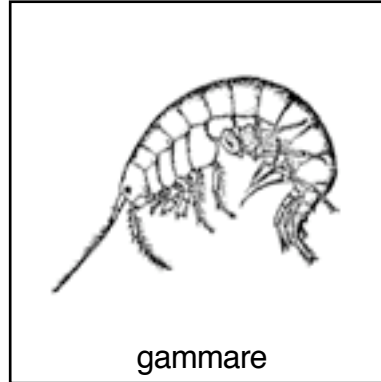
## L'animal a au moins cinq paires de pattes : c'est un crustacé



écrevisse

Nourriture :

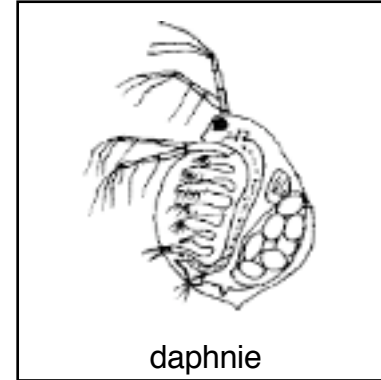
- petits animaux
- végétaux



gammare

Nourriture :

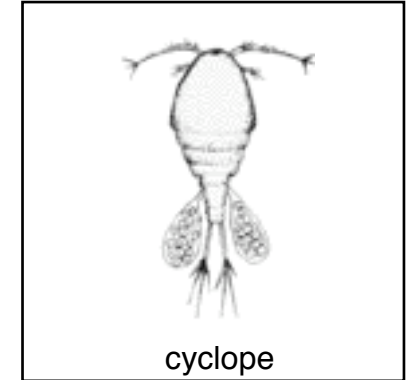
- déchets organiques variés (végétal et animal)



daphnie

Nourriture :

- plancton végétal



cyclope

Nourriture :

- plancton végétal



**Attention ! Pour déterminer le nom des animaux vertébrés que vous avez pêchés, consultez des clés de détermination particulière :**

- serpents, lézards, tortues, ... voir à **REPTILES**
- grenouilles, têtards, crapauds, tritons, ... voir à **AMPHIBIENS**
- carpe, loche, gardon, perche, ... voir à **POISSONS**